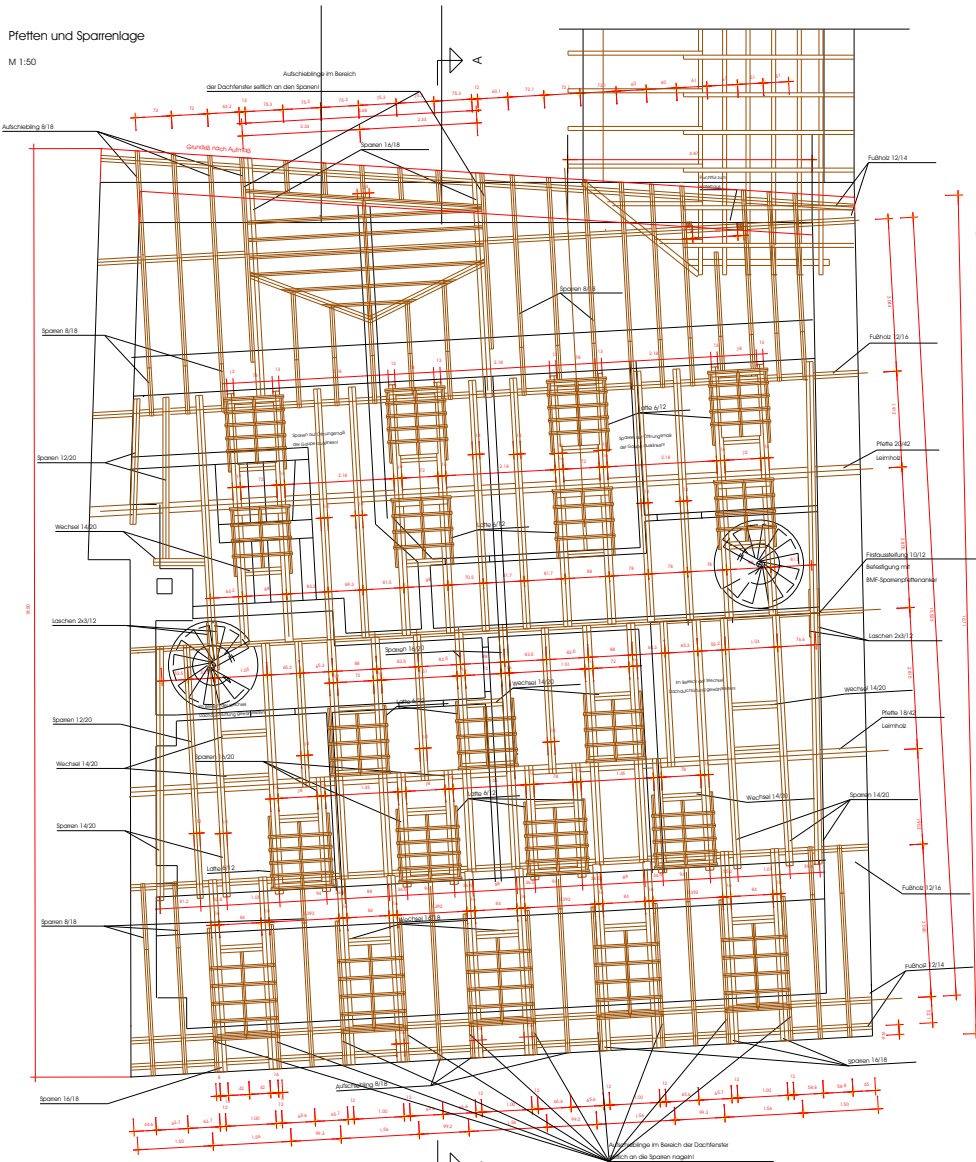


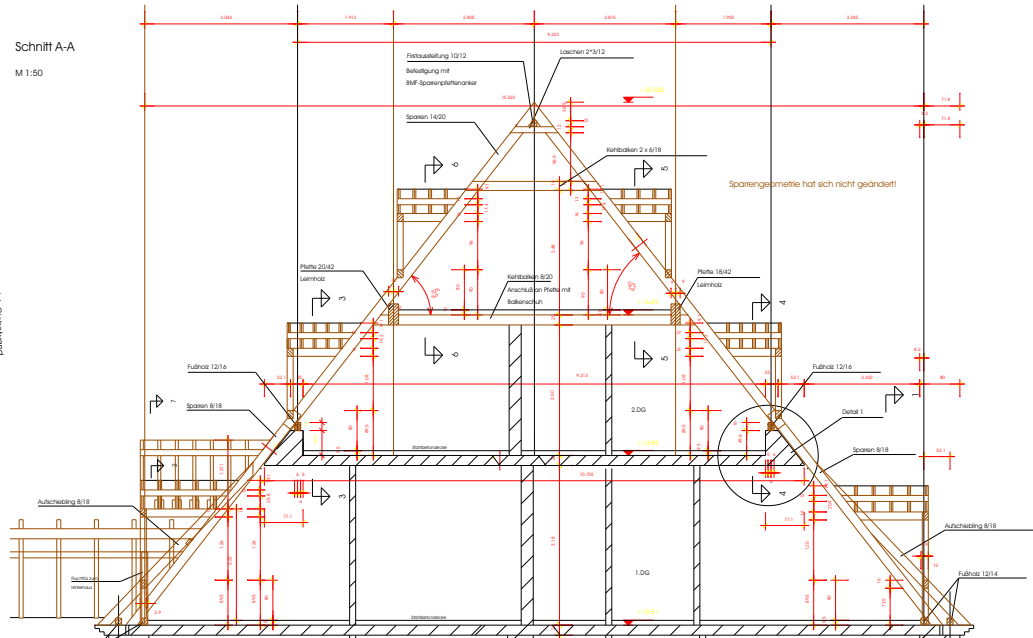
Pfetten und Sparrenlage

M 1:50



Schnitt A-A

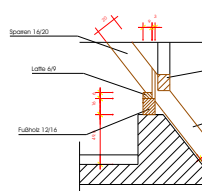
M 1:50



Sparrenlage Bereich Oberkante nach Absprache mit Statiker

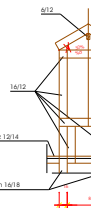
Detail 1

M 1:25



Schnitt 1-1

M 1:50



Schnitt 2-2

M 1:50



Schnitt 3-3

M 1:50



Schnitt 4-4

M 1:50



Schnitt 5-5

Schnitt 6-6

M 1:50



SANIERUNG- AUSBAU DACHGESCHOSS WOHN- U. GESCHÄFTSHAUS ALTMARKT 14, PLAUEN

Dipl.-Ing. G. Hempel
Altred-Schlagel-Str. 11, 08523 PLAUEN, Tel: 03741/709707
Fax: 03741/709708

INHAUTBEREICH:
Sanierung Wohnhaus
Altmarkt 14, 08523 Plauen
MATERIAL:
Dachkonstruktion - Sparren-Pfettenlage
Schnitt A-A

BEZUG:	BEZUGSDATUM:	ANWANDER:
BEZUGSNO:	ANWANDER:	PLAUS:
NOCH:	NOCH:	NOCH:
AL 1004	EA 1997	1.05.150

DA 5.1g